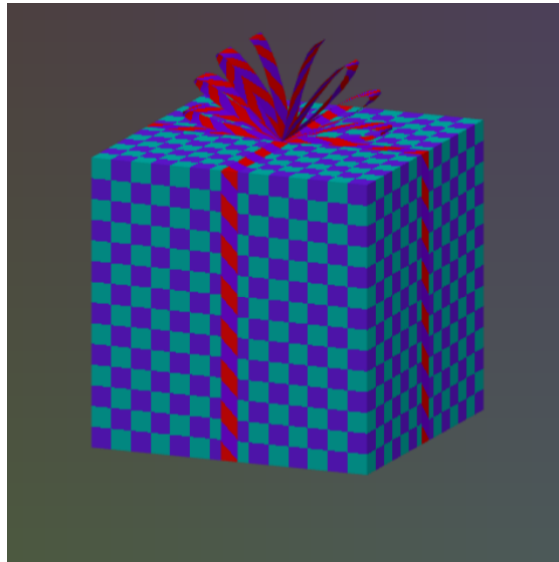


Máme stroj na balení dárků! Dnes ráno v něm ležel nádherný tajemný balíček, ale nikdo neví, co v něm je. Pomozte nám to zjistit, aniž byste jej otevřeli!



Šifru otevřete z počítače či mobilu na adrese  
<https://tapani.cz/data/xrFbO5RRyPS85MgsrZjjAw/darek.html>

Několik důležitých poznámek:

- Stroj přijímá podstatná jména v základním tvaru (třeba VÁNOCE).
- Zkuste balit různá slova, dokud nevypadne požadovaný balíček. Takové slovo je tajenkou této šifry.
- Stroj rozlišuje diakritiku, zadávejte proto slova včetně háčků a čárek.
- Pokud stroj vaše slovo odmítá (pole se podbarví červeně), je to proto, že jej nezná. Zkuste jiné slovo.
- **Program vás nijak neupozorní, když tajenku objevíte.** Sami si musíte všimnout, že zabalený dárek vypadá stejně jako předloha.
- Dárky jiné než ten správný by měly být dostatečně rozlišitelné i pro osoby se sníženým barvocitem. Liší se i v jiných ohledech než v odstínech barvy.

*Betlém není součástí dnešní šifry. Postavičky si můžete umístit na základnu, kterou jste získali první den hry.*

